

Aviso de Ciclón Tropical en el Océano Pacífico

No. Aviso: 14

Ciudad de México a 26 de Junio del 2017.

Emisión: 13:15h

Servicio Meteorológico Nacional, fuente oficial del Gobierno de México, emite el siguiente aviso:

Síntesis: Huracán categoría I "DORA" frente a las costas de Colima y Jalisco.

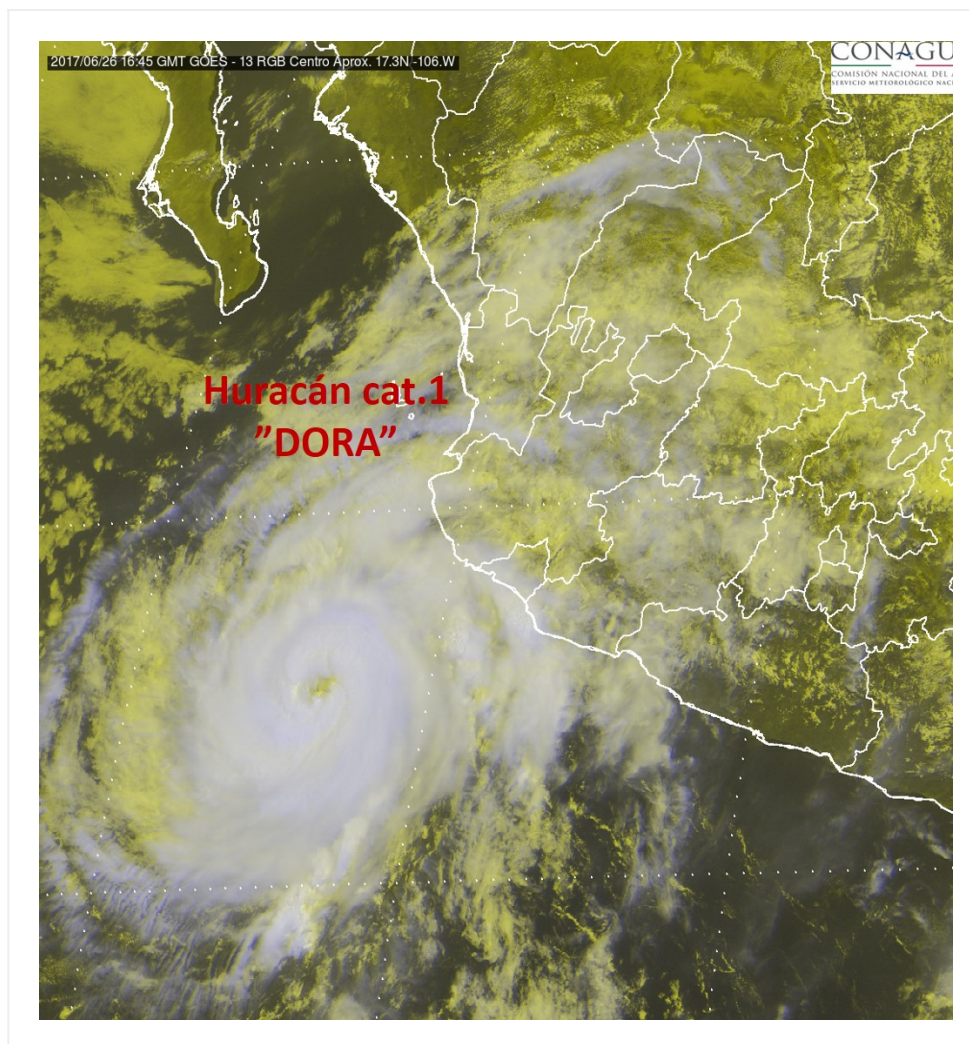


Imagen de satélite

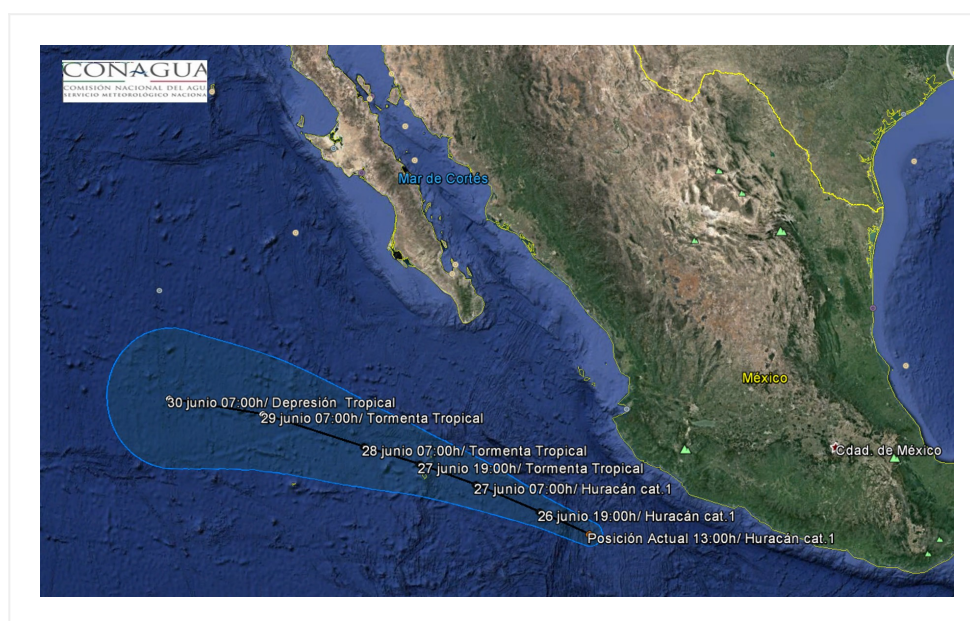
Situación Actual:

El Huracán "Dora" categoría I en la escala Saffir-Simpson es el primer huracán de la temporada en el Océano Pacífico, se localiza frente a las costas de Colima y Jalisco y continúa desplazándose paralelo a las costas nacionales.

Condiciones Actuales				
Hora local (hora gmt)	13:00 (18:00 GMT)			
Ubicación del centro del ciclón	Latitud Norte:17.5°	Longitud Oeste: 106.8°		
Distancia al lugar más cercano	A 315 km al suroeste de Manzanillo, Col. y a 330 km al sur de Cabo Corrientes, Jal.			
Desplazamiento actual:	Oeste-noroeste (295°) a 20 km/h			
Vientos máximos [km/h]:	Sostenidos: 140 km/h	Rachas: 165 km/h		
Presión mínima central [hpa]:	985 hPa			
Diametro del ojo [km]	37 km km			
Pronóstico de lluvia	Sus desprendimientos nubosos generarán potencial de tormentas puntuales intensas (de 75 a 150 mm) en Michoacán, Guerrero y Oaxaca y muy fuertes (de 50 a 75 mm) en Estado de México, Nayarit, Jalisco y Colima, además de oleaje de 2 a 4 metros de altura en las costas desde Nayarit hasta Guerrero.			
Recomendaciones	Extremar precauciones a la población en general en las zonas de los estados mencionados por lluvias, viento y oleaje (incluyendo la navegación marítima) y atender las recomendaciones emitidas por las autoridades del Sistema Nacional de Protección Civil, en cada entidad.			
Extensión en cuadrantes de radios de vientos y oleaje				
Radio de vientos de 120 km/h	35 km NE	30 km SE	20 km SO	30 km NO
Radio de vientos de 95 km/h	75 km NE	55 km SE	35 km SO	55 km NO
Radio de vientos de 63 km/h	130 km NE	95 km SE	75 km SO	95 km NO
Oleaje 4 m	165 km NE	165 km SE	140 km SO	165 km NO

PRONÓSTICO VALIDO AL DÍA/HORA LOCAL TIEMPO CENTRO	LATITUD NORTE	LONG. OESTE	VIENTOS [Km/h]	CATEGORÍA	UBICACIÓN (en km)
26/19h	17.9	107.7	150/185	Huracán categoría I	A 325 km al suroeste de Playa Perula, Jal.
27/07h	18.6	109.5	130/155	Huracán categoría I	A 450 km al oeste-suroeste de Cabo Corrientes, Jal.

PRONÓSTICO VALIDO AL DÍA/HORA LOCAL TIEMPO CENTRO	LATITUD NORTE	LONG. OESTE	VIENTOS [Km/h]	CATEGORÍA	UBICACIÓN (en km)
27/19h	19.1	111.1	110/140	Tormenta Tropical	A 435 km al sur-suroeste de Cabo San Lucas, BCS.
28/07h	19.5	112.7	95/110	Tormenta Tropical	A 470 km al suroeste de Cabo San Lucas, BCS.
29/07h	20.2	115.7	65/85	Tormenta Tropical	A 615 km al suroeste de Cabo San Lazaro, BCS.
30/07h	20.4	118.6	35/55	Depresión Tropical	A 810 km al suroeste de Cabo San Lazaro, BCS.



Trayectoria pronóstico Huracán categoría I "DORA"

Aviso No.	Fecha / Hora local CDT	Lat. Norte	Long. Oeste	Distancia más cercana (km)	Viento mín. / rachas	Categoría	Avance
1	24 jun / 22:00	14.3	100.0	290 km al sur de Acapulco, Gro.	45/65	Depresión Tropical	Oeste-noroeste (300°) a 17 km/h
2 (INTERPOLACION)	25 jun / 01:00	14.5	100.5	260 km al sur-suroeste de Acapulco, Gro.	45/65	Depresión Tropical	Oeste-noroeste (300°) a 17 km/h

03	25 jun / 04:00	14.7	100.9	265 km al sur-suroeste de Acapulco, Gro. 335 km al sureste de Zihuatanejo, Gro.	65/85	Tormenta Tropical	Oeste-noroeste (300°) a 19 km/h
04	25 jun / 07:00	14.9	101.4	270 km al suroeste de Acapulco, Gro. 305 km al sur de Zihuatanejo, Gro.	65/85	Tormenta Tropical	Oeste-noroeste (300°) a 19 km/h
05	25 jun / 10:00	15.0	101.8	295 km al sur-suroeste de Acapulco, Gro. 520 km al sureste de Manzanillo, Col.	85/100	Tormenta Tropical	Oeste-noroeste (295°) a 19 km/h
06	25 jun / 13:00	15.2	102.0	285 km al suroeste de Acapulco, Gro. 300 km al sur de Lázaro Cárdenas, Mich.	85/100	Tormenta Tropical	Oeste-noroeste (295°) a 19 km/h
7	25 jun / 16:00	15.7	103.0	270 km al sur-suroeste de Lázaro Cárdenas, Mich. 390 km al sureste de Manzanillo, Col.	85/100	Tormenta Tropical	Oeste-noroeste (300°) a 22 km/h
8	25 jun / 19:00	16.0	103.6	260 km al sur-suroeste de Lázaro Cárdenas, Mich., y a 345 km al sureste de Manzanillo, Col.	85/100	Tormenta Tropical	Oeste-noroeste (300°) a 22 km/h
9	25 jun / 22:00	16.4	104.3	290 km al sur de Manzanillo, Col., y a 470 km al sureste de Cabo Corrientes, Jal.	110/140	Tormenta Tropical	Oeste-noroeste (300°) a 22 km/h

10	26 jun / 01:00	16.7	104.8	265 km al sur de Manzanillo, Col. 420 km al sur-sureste de Cabo Corrientes, Jal.	110 km/h/140 km/h	Tormenta Tropical	Oeste-noroeste (300°) a 22 km/h
11	26 jun / 4:00	16.7	105.3	275 km al sur-suroeste de Manzanillo, Col. 415 km al sur de Cabo Corrientes, Jal.	130/155	Huracán categoría I	oeste-noroeste (295°) a 20 km/h
12	26 jun / 07:00	16.9	105.8	285 km al suroeste de Manzanillo, Col. 390 km al sur de Cabo Corrientes, Jal.	130/155	Huracán categoría I	Oeste-noroeste (295°) a 20 km/h
13	26 jun / 10:00	17.3	106.3	A 285 km al suroeste de Manzanillo, Col. y a 350 km al sur de Cabo Corrientes, Jal.	140/165	Huracán categoría I	Al oeste-noroeste (295°) a 20 km/h
14	26 jun / 13:00	17.5	106.8	A 315 km al suroeste de Manzanillo, Col. y a 330 km al sur de Cabo Corrientes, Jal.	140/165	Huracán categoría I	Oeste-noroeste (295°) a 20 km/h

EL SIGUIENTE AVISO SE EMITIRÁ A LAS 16:15 HRS TIEMPO DEL CENTRO O ANTES SI OCURREN CAMBIOS SIGNIFICATIVOS

Pronosticador: ANGÉLICA BACA

Revisó: JESÚS CARACHURE